

P03	08.06.16	REVIZE	JL	RT
P02	15.03.16	PDPS	JL	RT
P01	25.11.14	PDPS	EP	JL
REV	DATUM	POZNÁMKA	KRESLIL	KONTR

jestico + whites

Štefánikova 43a Praha 5 150 00 Czech Republic
t +420 257 310 460 f +420 257 310 452 w jesticoandwhites.com

architecture + interior design london + prague

STAVEBNÍK

MĚSTO ČERNOŠICE

PROJEKT

STAVEBNÍ ÚPRAVY A PŘÍSTAVBA

KARLŠTEJNSKÁ Č.P. 259

K.Ú. ČERNOŠICE 539139

ČÁST PROJEKTU / PROFESE

D.1.1.

ARCHITEKTONICKO STAVEBNÍ ŘEŠENÍ

ODPOVĚDNÝ PROJEKTANT

SEAN JONATHAN CLIFTON R/00055

PROJEKTANT

ING. ARCH. RADEK TEICHMAN

ING. ARCH. JAKUB LOUČKA

ARCH. EMILIA PATEROVÁ

±0,000 = 212,79 m.n.m. B.p.v.

NÁZEV VÝKRESU

VÝKAZ PŘEKLADŮ

STAVEBNÍ OBJEKT

RAZÍTKO, PODPIS

PARÉ

MĚŘÍTKO 1:2

4xA4 FORMÁT

STUPEŇ PROJEKTU

PDPS

ČÍSLO VÝKRESU

ČÁST

ODDÍL

REVIZE

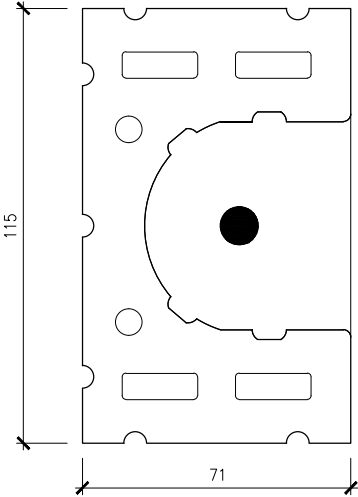
2507-D-107

D.1.1. c.

P03

PR01	PLOCHÝ PŘEKŁAD POROTHERM 11,5								
POPIS PRVKU	PLOCHÝ PŘEKŁAD POROTHERM 11,5		POČET KUSŮ	1PP	1NP	2NP	3NP	STŘ.	CELKEM
DĚŁKA PŘEKŁADU	1250 mm			15	2	1	–	–	18
MATERIÁL	CIHELNÁ TVAROVKA, OCELOVÁ VÝZTUŽ, BETONOVÁ ZÁLIVKA								
VÝROBCE	WIENERBERGER		POZNÁMKA:						
POVRCHOVÁ ÚPRAVA	OMÍTKA								

SCHÉMA PRVKU:
M 1:2

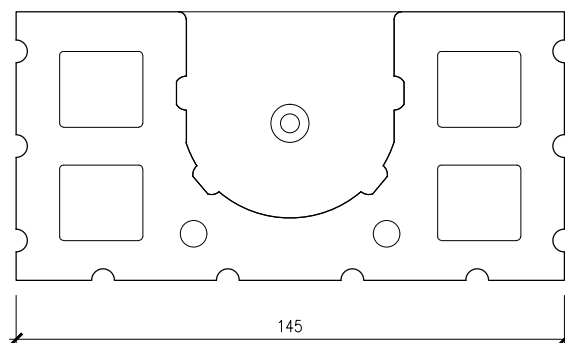


POZNÁMKA:

- DOKUMENTACE PRO NACENĚNÍ
- VEŠKERÉ ROZMĚRY PŘED VÝROBOU OVĚŘIT NA STAVBĚ DLE SKUTEČNÉHO PROVEDENÍ.
- PŘI OSAZOVÁNÍ PŘEKLADŮ POSTUPOVAT DLE TECHNOLOGICKÉHO PŘEDPISU VÝROBCE.
- NUTNO DODRŽET MIN. DÉLKU ULOŽENÍ PŘEKLADU VE ZDIVU.

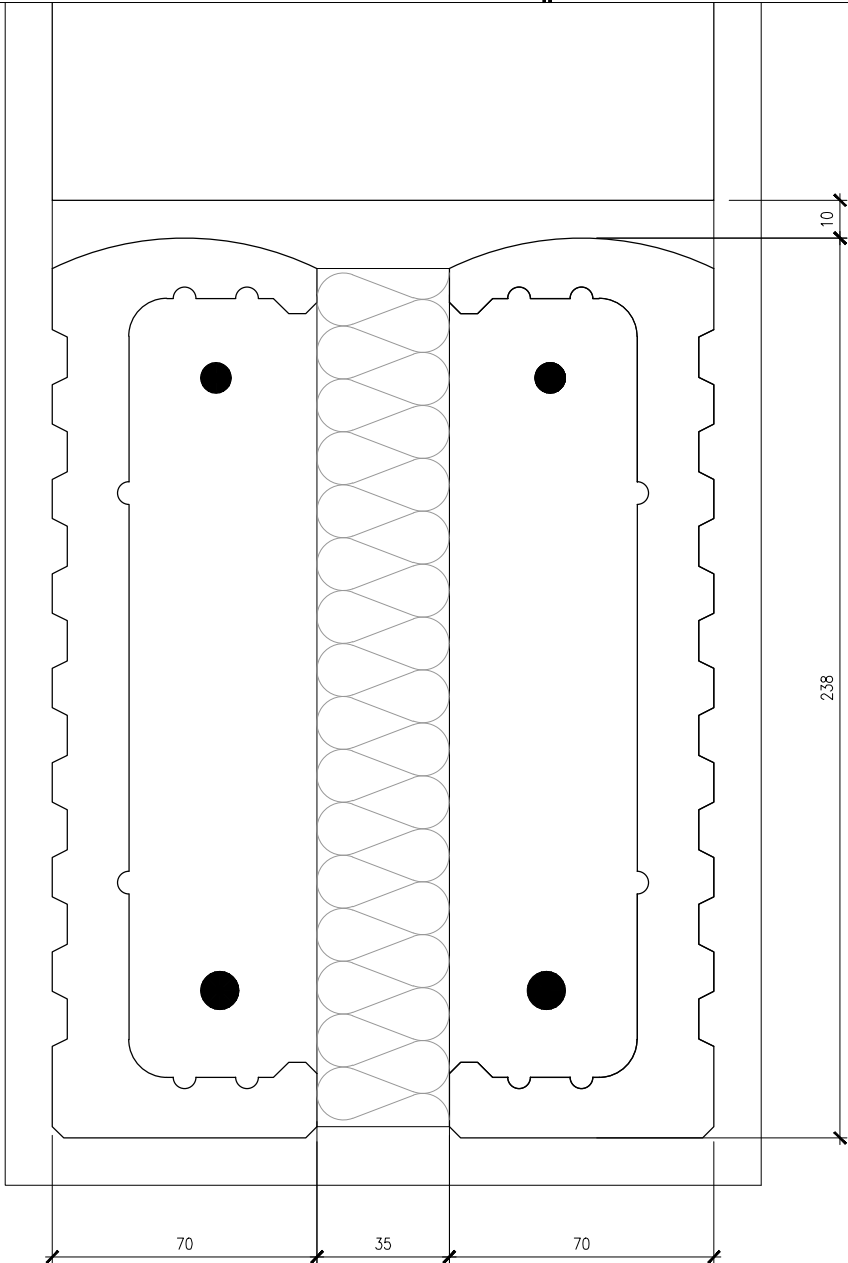
PR02		PLOCHÝ PŘEKŁAD POROTHERM 14,5						
POPIS PRVKU	PLOCHÝ PŘEKŁAD POROTHERM 14,5	POČET KUSŮ	1PP	1NP	2NP	3NP	STŘ	CELKEM
DĚŁKA PŘEKŁADU	1250 mm		3	—	—	—	—	3
MATERIÁL	CIHELNÁ TVAROVKA, OCELOVÁ VÝZTUŽ, BETONOVÁ ZÁLIVKA							
VÝROBCE	WIENERBERGER	POZNÁMKA:						
POVRCHOVÁ ÚPRAVA	OMÍTKA							

SCHÉMA PRVKU:
M 1:2



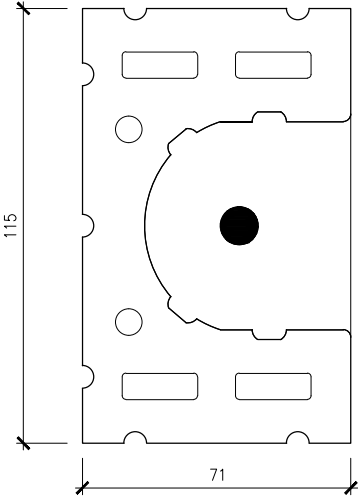
POZNÁMKA:

- DOKUMENTACE PRO NACENĚNÍ
- VEŠKERÉ ROZMĚRY PŘED VÝROBU OVĚŘIT NA STAVBĚ DLE SKUTEČNÉHO PROVEDENÍ.
- PŘI OSAZOVÁNÍ PŘEKLADŮ POSTUPOVAT DLE TECHNOLOGICKÉHO PŘEDPISU VÝROBCE.
- NUTNO DODRŽET MIN. DÉLKU ULOŽENÍ PŘEKLADU VE ZDIVU.

PR03		PŘEKLAD POROTHERM 7							
POPIS PRVKU	2 x PŘEKLAD POROTHERM 7		POČET KUSŮ	1PP	1NP	2NP	3NP	STŘ.	CELKEM
DĚLKA PŘEKLADU	1250 mm			-	2	-	-	-	2
MATERIÁL	CIHELNÁ TVAROVKA, OCELOVÁ VÝZTUŽ, BETONOVÁ ZÁLIVKA			POZNÁMKA:					
VÝROBCE	WIENERBERGER								
POVRCHOVÁ ÚPRAVA	OMÍTKA								
SCHÉMA PRVKU: M 1:2									
POZNÁMKA:			<ul style="list-style-type: none">- DOKUMENTACE PRO NACENĚNÍ- VEŠKERÉ ROZMĚRY PŘED VÝROBOU OVĚŘIT NA STAVBĚ DLE SKUTEČNÉHO PROVEDENÍ.- PŘI OSAZOVÁNÍ PŘEKLADŮ POSTUPOVAT DLE TECHNOLOGICKÉHO PŘEDPISU VÝROBCE.- NUTNO DODRŽET MIN. DÉLKU ULOŽENÍ PŘEKLADU VE ZDIVU.						

PR04	PLOCHÝ PŘEKŁAD POROTHERM 11,5								
POPIS PRVKU	PLOCHÝ PŘEKŁAD POROTHERM 11,5		POČET KUSŮ	1PP	1NP	2NP	3NP	STŘ.	CELKEM
DĚŁKA PŘEKŁADU	2250 mm			—	1	—	—	—	1
MATERIÁL	CIHELNÁ TVAROVKA, OCELOVÁ VÝZTUŽ, BETONOVÁ ZÁLIVKA								
VÝROBCE	WIENERBERGER		POZNÁMKA:						
POVRCHOVÁ ÚPRAVA	OMÍTKA								

SCHÉMA PRVKU:
M 1:2



POZNÁMKA:

- DOKUMENTACE PRO NACENĚNÍ
- VEŠKERÉ ROZMĚRY PŘED VÝROBOU OVĚŘIT NA STAVBĚ DLE SKUTEČNÉHO PROVEDENÍ.
- PŘI OSAZOVÁNÍ PŘEKLADŮ POSTUPOVAT DLE TECHNOLOGICKÉHO PŘEDPISU VÝROBCE.
- NUTNO DODRŽET MIN. DÉLKU ULOŽENÍ PŘEKLADU VE ZDIVU.